

Automatinis veršelių girdymas

„LeLy Calm“ – naudinga technologija



Veršelis, gyvenantis natūralioje gamtoje kartu su savo motina, paprastai maitinasi tada, kai išalksta. Tačiau šiuolaikinės gyvulininkystės sąlygomis veršeliai pienu girdomi rankomis vieną arba du kartus per dieną. Pieną gauna nereguliariai, nevienodomis porcijomis, skirtingos temperatūros. Tiesnei priežiūrai skiriamas minimalus dėmesys ir tikimasi, jog veršelis užaugs sveikas ir produktyvus.

Tačiau ar kada susimąstėte, jog ką tik atvestam veršeliui reikėtų skirti didžiausią dėmesį? Tai yra vienas svarbiausių veiksnių, lemiančių tolesnį veršelio vystymąsi. Jau per pirmąją valandą po veršavimosi veršeliui būtina sugirdyti 1-1,5 l šviežių krekėnų. Šviežios krekėnos – tai pagrindinis vaistas nuo protogeninių mikroorganizmų (virusų, bakterijų). Tyrimais nustatyta, jog veršelis, esantis karvės išcose, negali įsisavinti imunitetą stiprinančių antikūnų ir yra labai jautrus infekcijoms. Pagrindinis būdas gauti šių antikūnų – laiku sugirdyti šviežias krekėnas, nes tik atvestas veršelis gali pasisavinti visus baltymus to, kol virškinamasis traktas nepasidengia gleivėmis. Kita girdymą reikėtų pakartoti po 5-6 valandų, o rekomenduojama šviežių krekėnų norma – 8 l per pirmąją parą. Pergirdyti veršelio taip pat nerekomenduojama, nes, persipildžius skrandžiui, dalis krekėnų gali patekti į didįjį prieskrandį, o dėl to gali sutrikti veršelio virškinimas. Tačiau ūkininkų teigimu, veršelių viduriavimas dėl pirmųjų krekėnų pertekliaus nėra toks bausis kaip viduriavimas dėl infekcinių ligų, nuo kurių gali kristi veršelis.

Vos atvestas veršelis negali pasirūpinti savimi, todėl jo priežiūra rūpinasi karvė. Tačiau po keleto valandų arba iškart po atvedimo veršelis atskiriamas nuo



Kursėnų žemės ūkio bendrovės fermų vedėjas Alvydas Alčauskis peržiūrėja girdyklos „LeLy Calm“ dienos rezultatus.

motinos, o jo priežiūra ir auginimu rūpinasi žmogus. Auginant mažus veršelius būtina suprasti, jog tai investicija, kuri apčiuopiamos naudos duos tik po metų. Todėl norėdami užauginti sveiką, produktyvų veršelį privalėsite kasdien sunkiai dirbti.

Olandijos firma „LeLy“, siekdama iki minimumo sumažinti našta, tenkančią teisingam veršelių auginimui nuo pirmųjų dienų, sėkmingai plėtoja automatines veršelių girdyklas „LeLy Calm“. Ši veršelių auginimo sistema paremta grupiniu, palaudu veršelių laikymu. Mažos girdomų pašarų porcijos (1-2,5 l) garantuoja stabilų virškinimą visos paros metu, o 60-ties veršelių priežiūra užtrunka vos 20 minučių per dieną.

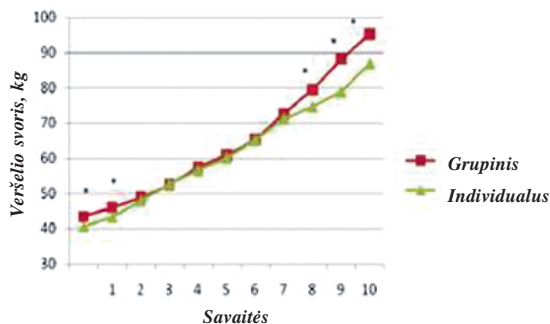
Grupinio auginimo privalumai veršelius girdant automatine girdykla „LeLy Calm“:

- veršelis geria tada, kai išalksta;
- galima girdyti pieno milteilais, žaliu pienu, mišriai;
- maitinimosi periodiškumas nustatomas visai parai iki 77 dienų ir daugiau;
- vienodo dydžio porcijos;
- nekintanti girdomų pašarų temperatūra;
- veršelio priežiūrai reikalingas minimalus dėmesys.

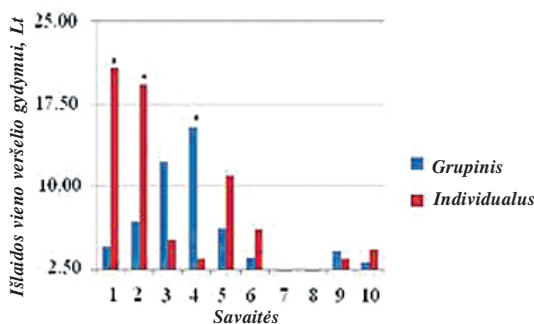
Automatinis veršelių girdymas Lietuvoje dar tik žengia pirmuosius žingsnius, tačiau užsienio ūkių praktika ir mokslininkų tyrimai jau seniai įrodė teigiamą automatinių girdyklų naudą veršelių svorio auginimui ir sveikatingumui.

Pirmosios Šiaurės Amerikos tiksliosios gyvulininkystės konferencijos metu kanadiečiai Kathleen Shoore, Adre Roy ir kiti 2010 metais pateikė individualiame ir

grupiniame garduose auginimų veršelių tyrimų rezultatus. Dešimties savaitių laikotarpiu mokslininkai tyrinėjo 123 holšteinių veislių veršelius. Nustatinėjo veršelių svorio kitimo tendencijas bei gydymo išlaidas. Individualiai auginimi veršeliai buvo girdomi rankomis, grupėje auginimi veršeliai girdėsi savarankiškai iš automatinių girdyklų. Atlikę tyrimus ir palyginę gautus rezultatus mokslininkai nustatė, jog grupėje ir individualiai auginimų veršelių svoris 2-7 savaitių laikotarpiu buvo panašus. Tačiau po septynių savaitių išryškėjo grupėje auginimų ir automatine girdykla girdytų veršelių pranašumas. Šių veršelių svoris ir toliau nuosekliai didėjo. Tuo tarpu individualiai auginimų veršelių svoris 8-tą savaitę buvo 8,5 proc. (6 kg), o 10-tą 11,5 proc. (10 kg) mažesnis negu automatiškai girdytų veršelių.



Veršelio svorio kitimas auginant grupėje ir individualiai (p<0.95) (Kathleen Shoore, Adre Roy ir kt., 2010)



Išlaidos veršelio gydymui auginant grupėje ir individualiai (p<0.99) (Kathleen Shoore, Adre Roy ir kt., 2010)



Grupinis veršelių auginimas Kursėnų žemės ūkio bendrovėje.



Taikant „LeLy Calm“ technologiją veršeliai maitinasi tada, kai išalksta, ir geria vienodos temperatūros ir vienodos porcijas.

Nors jauno veršelio svorio augimas yra svarbus rodiklis, tačiau jis glaudžiai susijęs su veršelio sveikata. Valstybinės maisto ir veterinarijos tarnybos sukaupiti duomenys rodo, jog 34,9–36,3 proc. visų registruotų galvijų susirgimų yra virškinamojo trakto ligos, kurių dauguma pasireiškia prieaugliui (vidutiniškai 66 proc.). Dauguma veršelių perserga būdami 2-15 dienų amžius, o vidutinis sergančio veršelio amžius – 7 dienos.

Kanados mokslininkai K. Shore ir A. Roy ir kt., 2010 metais tyrinėjami grupėje ir individualiai auginimų veršelių svorio kitimą, taip pat suskaičiavo gydymui reikalingas išlaidas. Palyginę gautus rezultatus mokslininkai nustatė, jog didžiausios išlaidos 2-14 dienų laikotarpiu buvo veršelių auginant individualiai, vidutiniškai 20 Lt. Grupėje auginimo ir automatine girdykla girdyto veršelio išlaidos gydymui tuo pačiu laikotarpiu vidutiniškai buvo tik 4 Lt. Likusio laikotarpio metu (t.y. 5-10 savaitėms) veršelių auginant individualiai ir grupėje išlaidos gydymui atitinkamai buvo 4,8 ir 2,9 Lt.

Šiuo metu akcinė bendrovė „Lytagra“ sėkmingai diegia automatines veršelių girdyklas Vitoldo Prano Zovės vadovaujamoje Kursėnų žemės ūkio bendrovėje. Ateityje automatiškai fermoje bus girdomi 180 veršelių. Pasak fermų vedėjo Alvydo Alčauskio: „Veršeliai auga sveiki, žvalūs, o svarbiausia – noriai ēda.“ Būtina pabrėžti, jog automatines girdyklas valdymo ypatumais fermų vedėjas Alvydas suprato ir išmoko per pirmąją veršelių girdymo pamoką. Jauni veršeliai imlūs naujovėms, todėl jiems taip pat užteko vienos pamokos, po kurios toliau sėkmingai maitinosis vieni.

Džiaugiamės galėdami pasiūlyti ūkininkams šiuolaikišką veršelių auginimo technologiją, kuri palengvins ir garantuos tinkamą šėrimo procesą visos paros metu. Galimybė maitintis savarankiškai veršeliui suteiks nepakartojamus natūralaus elgesio pojūčius, o ūkininkai veršelių girdymui ir priežiūrai sutaupys laiko, darbo ir finansines sąnaudas.

„LeLy Calm“ – Lietuvos gyvulininkystės ūkių ateitis, kuri leis didinti gyvulių produktyvumo rodiklius su mažiausiomis sąnaudomis.

Evaldas KATKEVIČIUS,
AB „Lytagra“ gyvulininkystės
fermų įrangos ir mašinų skyriaus
vadybininkas

Tel. (8 614) 24708

Nr. 86/7